



Apartmenthaus Hamburg - Niendorf

Neubau von 83 Wohnungen



Schaub & Partner
Architekten

Fertigstellung	Oktober 2001
Bauherr	Robert Vogel GmbH & Co. Kommanditgesellschaft Alsterufer 26, D – 20354 Hamburg
Planung / Bauleitung	Schaub & Partner Architekten, Michael Schaub Ferdinandstraße 25, D – 20095 Hamburg
Mitarbeiter	Dieter Hemming, Anke Jesse, Stefanie Kuhl
Gebäudedaten	BGF / BRI 10.400 m ² / 30.800 m ³ Bauwerkskosten 10,2 Mio. € brutto

BDA-Preis 2002



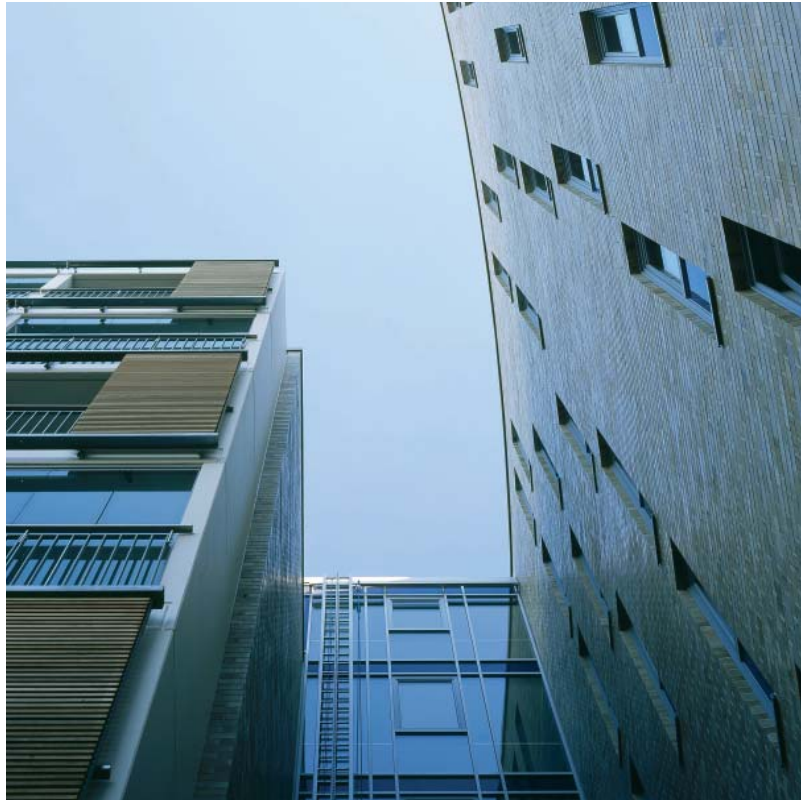


Apartmenthaus Hamburg - Niendorf
Neubau von 83 Wohnungen **BDA-Preis 2002**



Schaub & Partner
Architekten

Fertigstellung	Oktober 2001
Bauherr	Robert Vogel GmbH & Co. Kommanditgesellschaft Alsterufer 26, D – 20354 Hamburg
Planung / Bauleitung	Schaub & Partner Architekten, Michael Schaub Ferdinandstraße 25, D – 20095 Hamburg
Mitarbeiter	Dieter Hemming, Anke Jesse, Stefanie Kuhl
Gebäudedaten	BGF / BRI 10.400 m ² / 30.800 m ³ Wohnfläche 7.200 m ² Bauwerkskosten 10,2 Mio € brutto
Wettbewerb	Konkurrierendes Gutachten, Juni 1999, 1.Rang





Schaub & Partner
Architekten

Lage

Das Gebäude befindet sich in unmittelbarer Nähe zum Hamburger Stadtteilzentrum Niendorfer Marktplatz.

Außenanlagen

Ein Fußweg führt von der Max-Zelck-Straße durch die parkartig gestalteten Freiflächen zu den Eingängen der beiden Treppenhäuser.

Gebäudekonzept

Die Gebäudekonzeption wurde entsprechend den Himmelsrichtungen ausgelegt. Im gebogenen Baukörper folgen die hauptsächlich nach Süden ausgerichteten Wohnungen einem radialen Raster. Die Maisonnettewohnungen des kubischen Baukörpers sind so konzipiert, dass sie sowohl Ost- als auch Westlicht erhalten.

