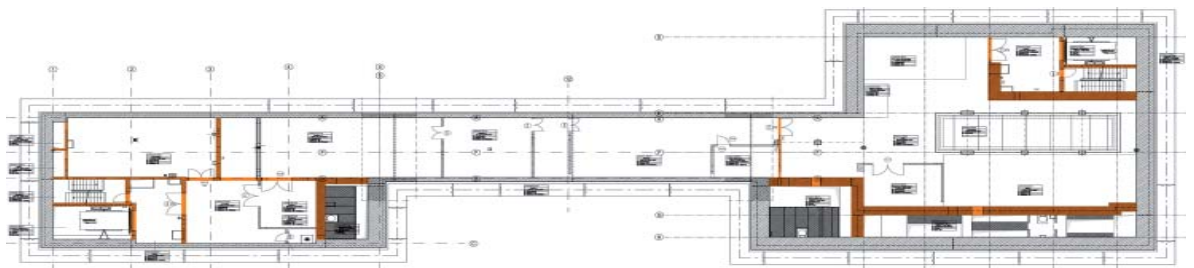




Forschungszentrum DESY European XFEL  
Hamburg Bahrenfeld

Fertigstellung	April 2013
Bauherrin	DESY European XFEL Notkestrasse 85, D - 22607 Hamburg
Entwurfsplanung	WTM - Ingenieure
Ausführungsplanung	Schaub & Partner Architekten Ferdinandstr. 25, D - 20095 Hamburg
Mitarbeiter	Martin Reiber, Mark Grotheer, Phillip Westman
Gebäudedaten	BGF 8.460 m <sup>2</sup> ; BRI 45.400 m <sup>3</sup>
Bauwerkskosten	14,2 Mio. Euro brutto



Grundriss

